



**TOEIC 2
FOR STAFF**



**คู่มือ
การอบรม**



1 เมษายน - 31 พฤษภาคม 2565

การเข้าใช้งานระบบอบรมออนไลน์

การอบรมภาษาอังกฤษคอร์ส “TOEIC 2 FOR STAFF” เป็นการอบรมแบบออนไลน์ผ่านช่องทาง SDU Online Course ในรูปแบบ Video on demand ตั้งแต่วันที่ 1 เมษายน ถึง 31 พฤษภาคม 2565 มีขั้นตอนการเข้าระบบดังกล่าว ดังนี้



1. เปิด Web Browser (แนะนำให้ใช้ Google Chrome เนื่องจากมีความเสถียรสูง)

2. พิมพ์ URL ที่แถบค้นหา website โดยพิมพ์ <https://onlinecourse.dusit.ac.th> เพื่อเข้าใช้งานระบบ SDU Online Course (ตามภาพ)



ผลิตจากรายวิชาฯ ปี 65



“TOEIC 2 FOR STAFF”

1 เมษายน ถึง 31 พฤษภาคม 2565

Login

3. เลื่อนหน้าจอลงมาในส่วน “สำหรับอาจารย์/เจ้าหน้าที่ กดแบนเนอร์เลือกคอร์ส “TOEIC 2 FOR STAFF” (ตามภาพตัวอย่าง) จากนั้นกด

Login

4. กรอก Username และ Password รหัสเดียวกับการใช้งานระบบ IT ของมหาวิทยาลัย สวนดุสิต เช่น

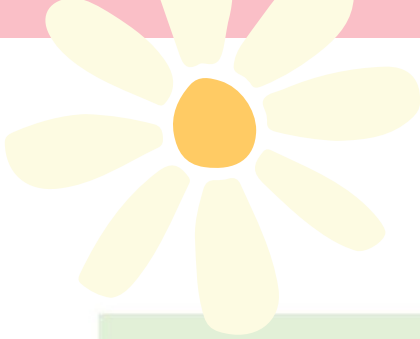
- Username: “peter_smi”
- Password: วัน เดือน ปี พ.ศ. เกิด 8 หลัก (เช่น เกิดวันที่ 1 มีนาคม 2534 พิมพ์ “01032534”) หรือรหัสผ่านที่เปลี่ยนแปลงใหม่ จากนั้นกดปุ่ม **Login** เพื่อเข้าเรียนคอร์ส “TOEIC 2 FOR STAFF” (ตามภาพตัวอย่าง)

SDU Online Course
มหาวิทยาลัยสวนดุสิต

Username peter_smi

Password

Login



ภาพหน้าจอกอร์สอบรม

Logout

5.7



ID: รหัสประจำตัวผู้ใช้งาน
Name: นายภาษา วัฒนธรรม
Campus: -
Location:
ครั้งที่ 1 (1 เมษายน 2565)

Logout

5.7

5.4

บทเรียนออนไลน์

- EP. 1 Listening Part 1 (ครั้งที่ 1) เข้าดูใช้งาน (90/90)
- EP. 2 Listening Part 2 (ครั้งที่ 1) เข้าดูใช้งาน (90/90)
- EP. 3 Listening Part 2 (ครั้งที่ 2) เข้าดูใช้งาน (90/90)
- EP. 4 Listening Part 2 (ครั้งที่ 3) เข้าดูใช้งาน (90/90)
- EP. 5 Listening Part 3 (ครั้งที่ 1) เข้าดูใช้งาน (90/90)
- EP. 6 Listening Part 3 (ครั้งที่ 2) เข้าดูใช้งาน (90/90)
- EP. 7 Listening Part 3 (ครั้งที่ 3) เข้าดูใช้งาน (90/90)
- EP. 8 Listening Part 4 (ครั้งที่ 1) เข้าดูใช้งาน (90/90)
- EP. 9 Listening Part 4 (ครั้งที่ 2) เข้าดูใช้งาน (90/90)
- EP. 10 Listening Part 4 (ครั้งที่ 3) เข้าดูใช้งาน (90/90)
- EP. 11 Reading Part 5 (ครั้งที่ 1) เข้าดูใช้งาน (90/90)
- EP. 12 Reading Part 5 (ครั้งที่ 2) เข้าดูใช้งาน (90/90)
- EP. 13 Reading Part 5 (ครั้งที่ 3) เข้าดูใช้งาน (90/90)
- EP. 14 Reading Part 5 (ครั้งที่ 4) เข้าดูใช้งาน (90/90)
- EP. 15 Reading Part 6 (ครั้งที่ 1) เข้าดูใช้งาน (90/90)
- EP. 16 Reading Part 6 (ครั้งที่ 2) เข้าดูใช้งาน (90/90)
- EP. 17 Reading Part 7 (ครั้งที่ 1) เข้าดูใช้งาน (90/90)
- EP. 18 Reading Part 7 (ครั้งที่ 2) เข้าดูใช้งาน (90/90)
- EP. 19 Reading Part 7 (ครั้งที่ 3) เข้าดูใช้งาน (90/90)
- EP. 20 Reading Part 7 (ครั้งที่ 4) เข้าดูใช้งาน (90/90)
- EP. 21 Practice Test 1 (ครั้งที่ 1) เข้าดูใช้งาน (90/90)
- EP. 22 Practice Test 1 (ครั้งที่ 2) เข้าดูใช้งาน (90/90)
- EP. 23 Practice Test 1 (ครั้งที่ 3) เข้าดูใช้งาน (90/90)
- EP. 24 Practice Test 1 (ครั้งที่ 4) เข้าดูใช้งาน (90/90)
- EP. 25 Practice Test 1 (ครั้งที่ 5) เข้าดูใช้งาน (90/90)
- EP. 26 Practice Test 2 (ครั้งที่ 1) เข้าดูใช้งาน (90/90)
- EP. 27 Practice Test 2 (ครั้งที่ 2) เข้าดูใช้งาน (0/90)
- EP. 28 Practice Test 2 (ครั้งที่ 3) เข้าดูใช้งาน (0/90)
- EP. 29 Practice Test 2 (ครั้งที่ 4) เข้าดูใช้งาน (0/90)
- EP. 30 Practice Test 2 (ครั้งที่ 5) เข้าดูใช้งาน (0/90)
- EP. 31 Practice Test 2 (ครั้งที่ 6) เข้าดูใช้งาน (0/90)
- EP. 32 Practice Test 2 (ครั้งที่ 7) เข้าดูใช้งาน (0/90)

5.5

ผลการเรียนเข้าใช้งาน/ชั่วโมง

39:H

(H = Hours หมายถึง จำนวนชั่วโมง)

5.6



Add line Open Chat ที่นี่

ติดต่อ

สถาบันภาษา ศิลปะและวัฒนธรรม
ห้อง 1213 อาคาร 1 ชั้น 2
Tel: 02 244 5260-2
Facebook: ILAC SuanDusit University
Line: ilac_sdu

5.1

“TOEIC 2 FOR STAFF”

หลักสูตร “TOEIC 2 FOR STAFF” เป็นหลักสูตรอบรมภาษาอังกฤษที่ต่อยอดมาจากหลักสูตร “TOEIC 1 FOR STAFF” หลักสูตรนี้มุ่งเสริมทักษะการทำข้อสอบด้านการฟัง (Listening) การอ่าน (Reading) ไวยากรณ์ (grammar) คำศัพท์ (vocabulary) รวมทั้งเทคนิคการทำข้อสอบ การบริหารเวลา และการจัดการความเครียดระหว่างการสอบ หลักสูตรการอบรมแบ่งเป็นส่วนต่าง ๆ ดังนี้

- Listening Part 1: Photos (EP. 1) ดร.พันธวัช มุกพันธุ์ และ อาจารย์สันติกา จงรักษ์
- Listening Part 2: Question-Response (EP. 2-4) ดร.พันธวัช มุกพันธุ์ และ อาจารย์สันติกา จงรักษ์
- Listening Part 3: Conversations (EP. 5-7) รศ.ดร. วัชรพล วิบูลยศรีน
- Listening Part 4: Talks (EP. 8-10) อ.ฐานิสรา ศิริภาพร
- Reading Part 5: Incomplete Sentences (EP. 11-14) ผศ.ดร.จจีนุช เจาวนปริษา
- Reading Part 6: Text Completion (EP. 15-16) รศ.ดร. วัชรพล วิบูลยศรีน
- Reading Part 7: Reading Comprehension (EP. 17-20) ผศ.ดร.วนิดา อัญชสิวิทย์กุล
- Practice Test 1: (EP. 21-25) อ.ฐานิสรา ศิริภาพร
- Practice Test 2: (EP. 26-32) ดร.พันธวัช มุกพันธุ์ และ อาจารย์สันติกา จงรักษ์

5.2

เงื่อนไขการอบรมคอร์ส “TOEIC 2 FOR STAFF”

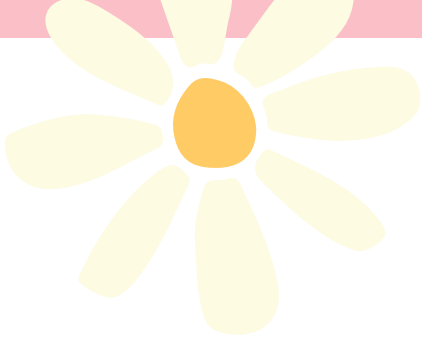
- อบรมผ่านช่องทาง onlinecourse.dusit.ac.th เท่านั้น การ copy link ไปเปิดชมที่ช่องทางอื่นจะทำให้ระบบไม่บันทึกเวลา และต้อง Log Out ออกจากระบบทุกครั้ง มิฉะนั้นระบบอาจจะไม่บันทึกเวลารับชม
- ชมบทเรียนออนไลน์ระหว่างวันที่ 1 เม.ย. - 31 พ.ค. 65 (เวลา 23.59 น.)
- มีระยะเวลาเข้าอบรมไม่น้อยกว่า 40 ชั่วโมง (จาก 48 ชั่วโมง) ซึ่งจะผ่านการอบรมด้านเวลา สถาบันภาษา ศิลปะและวัฒนธรรม จะยึดข้อมูลด้านเวลาการอบรมจากสำนักวิทยบริการและเทคโนโลยีสารสนเทศเท่านั้น
- เข้าทดสอบหลังเรียน (Post-test) ในวันที่ 28 พ.ค. 2565 ซึ่งจะผ่านการอบรม
- หากต้องการรับวุฒิบัตรการอบรม (e-certificate) กรุณากรอกแบบประเมินการอบรมภายในวันที่ 3 มิ.ย 2565

5.3

เอกสารสำหรับดาวน์โหลด

1. คู่มือการอบรมออนไลน์คอร์ส “TOEIC 2 FOR STAFF”
2. Information card
3. แบบประเมินความพึงพอใจ

ศึกษาภาพหน้าจอกอร์สอบรม หน้าถัดไป



ภาพหน้าจอกอร์สอบรม

5. ภาพหน้าจอกอร์ส “TOEIC 2 FOR STAFF”

5.1 รายละเอียดเบื้องต้นคอร์ส “TOEIC 2 FOR STAFF”

5.2 เงื่อนไขการอบรมคอร์ส “TOEIC 2 FOR STAFF” ดังนี้

5.2.1 อบรมผ่านช่องทาง onlinecourse.dusit.ac.th เท่านั้น
การ copy link ไปเปิดชมที่ช่องทางอื่นจะทำให้ระบบไม่
บันทึกเวลา และต้อง Log Out ออกจากระบบทุกครั้ง
มิฉะนั้นระบบอาจจะไม่บันทึกเวลารับชม

5.2.2 ชมบทเรียนออนไลน์ระหว่างวันที่ 1 เม.ย. - 31 พ.ค. 65
(เวลา 23.59 น.)

5.2.3 มีระยะเวลาเข้าอบรมไม่น้อยกว่า 40 ชั่วโมง (จาก 48
ชั่วโมง) จึงจะผ่านการอบรมด้านเวลา สถาบันภาษา
ศิลปะและวัฒนธรรม จะยึดข้อมูลด้านเวลาการอบรมจาก
สำนักวิทยบริการและเทคโนโลยีสารสนเทศเท่านั้น

5.2.4 เข้าทดสอบหลังเรียน (Post-test) ในวันที่ 28 พ.ค. 2565
จึงจะผ่านการอบรม

5.2.5 หากต้องการรับวุฒิบัตรการอบรม (e-certificate) กรุณา
กรอกแบบประเมินการอบรมภายในวันที่ 3 มิ.ย 2565

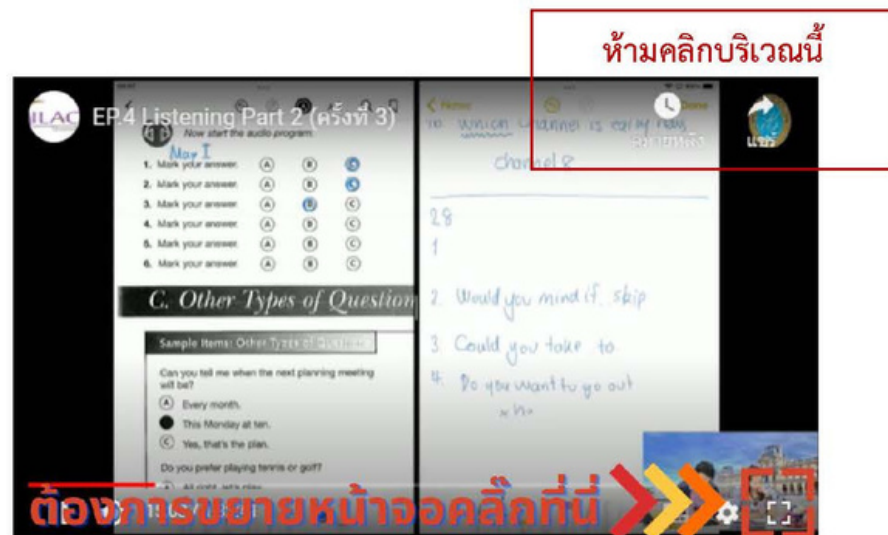
5.3 เมนูดาวน์โหลดเอกสาร ประกอบด้วย คู่มือการอบรมออนไลน์
คอร์ส “TOEIC 2 FOR STAFF”, Information card และแบบ
ประเมินความพึงพอใจ

5.4 เมนู “บทเรียนออนไลน์” เพื่อเข้าเรียนในแต่ละตอน (รูปแบบ
video on demand)

- 5.5 เมฆู “การเรียนเข้าใช้งาน/ชั่วโมง” เพื่อตรวจสอบชั่วโมงการอบรมรวม
- 5.6 Line Open Chat “TOEIC 2 FOR STAFF” เพื่อติดตามข่าวสาร (สแกน QR Code)
- 5.7 เมื่อสิ้นสุดการเรียนในแต่ละครั้งกดปุ่ม **Logout** หรือที่หน้าเพจ ด้านบนขวามือ เพื่อออกจากระบบ มิฉะนั้นระบบจะไม่บันทึกเวลาให้

ปัญหาที่พบบ่อย

6. ปัญหาที่พบบ่อยในการชมคอร์ส “TOEIC 2 FOR STAFF”



- 6.1 ผู้เข้าอบรมหากต้องการขยายหน้าจอ สามารถทำได้โดยกดขยายที่สัญลักษณ์ [] ด้านล่างขวามือห้ามกด COPY LINK ด้านบนขวามือ ห้ามคลิกแถบเดินหน้าหรือถอยหลัง มิฉะนั้นระบบจะไม่นับเวลาให้
- 6.2 กรณีไม่สามารถ log-in เข้าระบบได้ ให้ปิด wi-fi หรือติดต่อบริษัท ที่ให้บริการสัญญาณ wi-fi เพื่อปลดล็อคให้สามารถเข้าใช้งาน onlinecourse.dusit.ac.th ได้

สถาบันภาษา ศิลปะและวัฒนธรรม
มหาวิทยาลัยสวนดุสิต

โทรศัพท์: 02-244 5260-2

LINE ID: ILAC_SDU

WEBSITE: [HTTPS://ILAC.DUSIT.AC.TH](https://ilac.dusit.ac.th)

FACEBOOK: ILAC SUANDUSIT UNIVERSITY

YOUTUBE: ILAC SUANDUSIT UNIVERSITY

